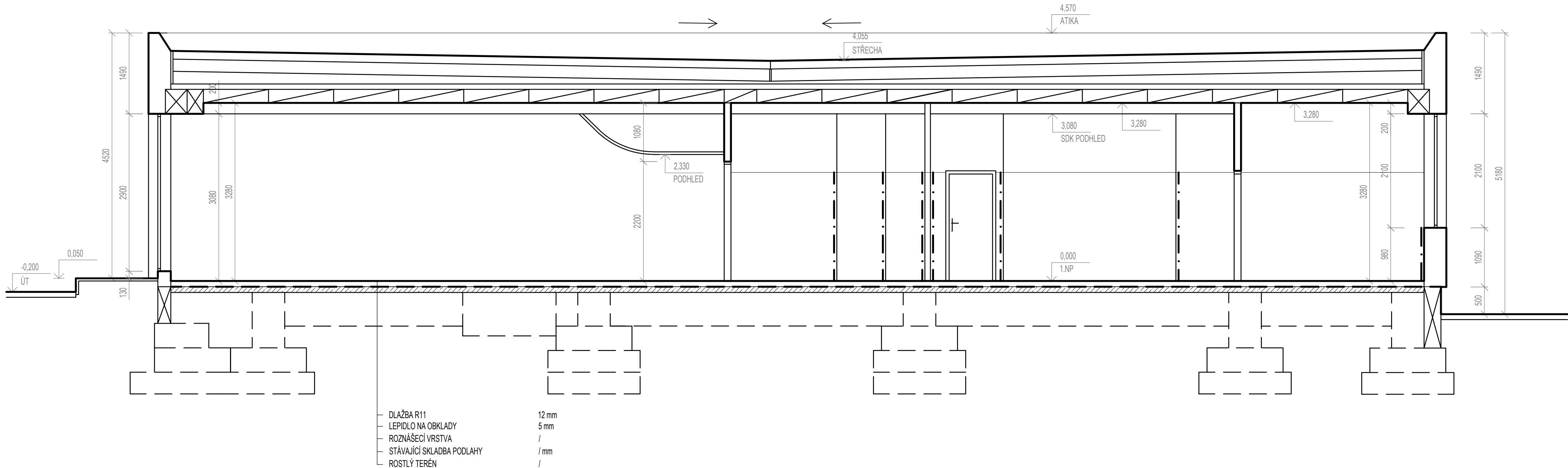


ŘEZ A-A' - STÁVAJÍCÍ STAV
1:50



- DLAŽBA R11
- LEPIDLO NA OBKLADY
- ROZNÁŠECÍ VRSTVA
- STÁVAJÍCÍ SKLADBA PODLAHY
- ROSTLÝ TERÉN

12 mm
5 mm
/
/ mm
/

VÝŠKOVÁ ÚROVEŇ: ±0,000 = DLE ÚROVNĚ STÁVAJÍCÍ 1.NP

Akce: REVITALIZACE GASTROPROVOZU

Umístění: Štefánikova 549/27, 50011 Hradec Králové
Investor: Vyšší odborná škola, Střední škola, Základní škola a Mateřská škola, Hradec Králové, Štefánikova 549

Proiectura Dana s.r.o.
PROJEKCE - INŽENÝRING - REALIZACE
U tunelu 152, Senohraby 251 66
IČ: 17219787, DIČ: CZ17219787
tel. +420 734 745 727, info@proiecturadana.cz

Projektant: Adam Schneller
Zodp. projektant: Ing. Michal Nečas
Autor. projektant: Ing. Petr Lorenz, CSc.

NA TUTO DOKUMENTACI SE VZTAHUJÍ AUTORSKÁ PRÁVA, NEJÍ URČENA PRO ZHOTOVENÍ KÓPIÍ A JAKÝCHKOLIV REPRODUKCI BEZ SOUHLASU PROIEKTURA DANA s.r.o.

Stupeň: DPS

Číslo zakázky: 23035

Část PD: D.1.1

Datum: 03/2025

Měřítko: 1:50 Formát: 840x297

Číslo přílohy: Paré:

ŘEZ A-A' - STÁVAJÍCÍ SAV

D.1.1_4

